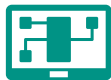


Optimale Betriebssicherheit durch Vaillant

Im Rahmen unseres Fernbetreuungsservices schalten sich unsere Service Experten auf Ihre Heizungsanlage auf und haben so alle Anlagedaten im Blick. Im Falle einer Störung nehmen wir kurzfristig persönlich Kontakt zu Ihnen auf und veranlassen bei Bedarf einen kostenpflichtigen Kundendienstesatz, sofern dieser nicht durch einen bestehenden Servicevertrag oder Garantiefall abgedeckt wird.



Anlagenbetreuung:

Wir betreuen Ihr System 365 Tage im Jahr hinsichtlich Fehlermeldungen und Betriebssicherheit.*

Fehleranalyse:

Im Falle eines Fehlers analysiert ein Vaillant Experte aus der Ferne Ihre Anlage und den Fehler. Wir kontaktieren Sie proaktiv, um mit Ihnen die nächsten Schritte zu besprechen.

Kontaktaufnahme im Störfall:

Wenn ein Fehler auftreten sollte, nehmen wir kurzfristig persönlich Kontakt zu Ihnen auf.*

Kundendienstesatz:

Im Fall einer auftretenden Störung können wir optional einen (kostenpflichtigen) Kundendienstesatz zur Fehlerbehebung veranlassen.

Voraussetzungen

Für die Fernbetreuung muss Ihr Gerät mit dem Internet verbunden und per App steuerbar sein. Darüber hinaus wird ein passendes Heizgerät und einer der folgenden Regler vorausgesetzt: sensoCOMFORT, sensoHOME, sensoDIRECT oder multiMATIC. Der Service wird für alle Wärmeerzeuger ab Baujahr 2007 mit eBUS Schnittstelle angeboten.

Dazu zählen folgende Produkte:

- **Wärmepumpen:** flexoTHERM exclusive, flexoCOMPACT exclusive, aroTHERM, aroTHERM plus, aroTHERM Split, aroTHERM Split plus
- **Gasgeräte:** ecoTEC plus, ecoTEC exclusiv, ecoTEC exclusive, ecoVIT, ecoVIT exclusiv, ecoCOMPACT, auroCOMPACT
- **Ölgeräte:** icoVIT exclusiv
- **Kraft-Wärme-Kopplung (KWK):** Wenn Sie ein ecoPOWER System haben, finden Sie hier weitere Informationen zu unserem kwkCONNECT Service: www.vaillant.de/heizung/service/kundendienst/kwkconnect/

*Innerhalb der Servicezeiten Mo. - Fr. 7 bis 20 Uhr;
Sa. 9 bis 16 Uhr; So./Feiertage 9 bis 13 Uhr